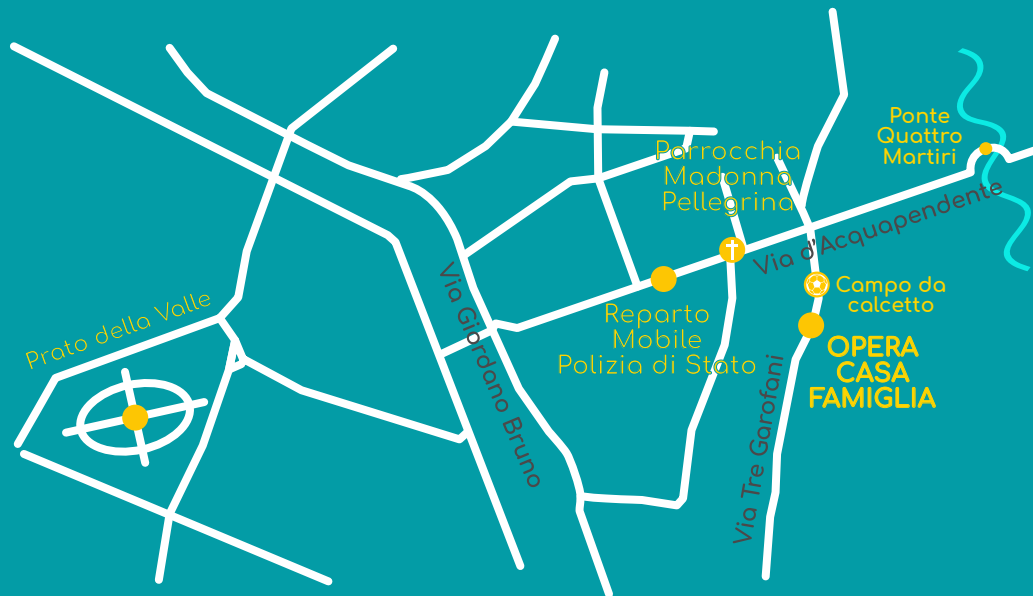


COME COLLABORARE

- Diventa un volontario e scopri quanto il tuo impegno possa creare un impatto duraturo
 - Diventa tirocinante e scopri cosa vuol dire ripartire all'interno di un percorso in comunità (accettiamo solo tirocinanti in Scienze dell'Educazione e Formazione, L-19)
 - Partecipa al Servizio Civile Universale e collabora con noi come operatore
 - Aiutaci con una donazione al seguente IBAN: IT83F0306909606100000131418
- Un piccolo contributo, per un grande aiuto!



Sede Legale:

via Tre Garofani, 65 - 35124 Padova

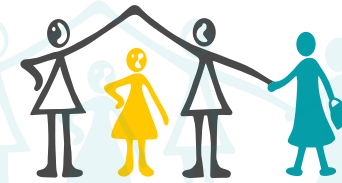
www.operacasafamiglia.it - operacasafamiglia@postecert.it

Segreteria e Amministrazione:

segreteria@operacasafamiglia.it - tel. 049.7446984

Comunità Educativa:

comunita@operacasafamiglia.it - cell. 340.1120160



OPERA
CASA
FAMIGLIA

COMUNITÀ RESIDENZIALE
DI ACCOGLIENZA ED ACCOMPAGNAMENTO
DI RAGAZZE ADOLESCENTI
IN SITUAZIONI DIFFICILI



LA COMUNITÀ EDUCATIVA

Opera Casa Famiglia **accoglie adolescenti italiane e straniere** che vivono situazioni problematiche e offre uno spazio di interposizione tra le ragazze e le situazioni difficili, aiutandole ad affrontare la **crisi come momento di crescita** e a **scegliere responsabilmente il proprio futuro**. L'équipe educativa collabora con i Servizi preposti alla tutela dei minori per creare un **progetto educativo individualizzato**.

Gli spazi, gli arredi, la routine quotidiana e il numero ridotto di ragazze (massimo 8) **creano un ambiente familiare** e caldo per favorire il dialogo e la **nascita di legami tra le ospiti**. Per poter fare questo, l'Opera Casa Famiglia - **accreditata come comunità educativa dalla Regione Veneto** e inserita nell'Albo degli Enti Qualificati del Comune di Padova - si avvale di una équipe formata da figure professionali presenti durante tutta la settimana nelle 24 ore. Gli educatori, regolarmente assunti, sono **in possesso di lauree appropriate** e sono **coordinati da un Responsabile Educativo**. Inoltre, la comunità è **inserita all'interno del CNCA** (Coordinamento Nazionale Comunità di Accoglienza) ed è attivamente partecipe ad iniziative e formazione.

Opera Casa Famiglia è una **realtà della diocesi di Padova**, qui presente fin dal 1964, retta da un Consiglio di Amministrazione, **nominato periodicamente dal vescovo**, i cui membri supportano con la loro sensibilità e capacità professionale la vita della comunità. In particolare, il Consiglio accompagna l'équipe degli educatori nel sostenere le ragazze ospitella della comunità e, nei vari anni, la Fondazione (OCF) ha dimostrato, con vari volti, particolare attenzione alle giovani adolescenti.

In aggiunta, Opera ha stretto una collaborazione con l'Università di Padova, ad esempio ora è presente nel **programma Mentor UP**, che mira a fornire un sostegno personalizzato alle ragazze durante la loro crescita, attraverso la relazione con studenti e studentesse universitarie.

METODO DI LAVORO

- Lavoro per progetti
- Cura delle dinamiche di gruppo
 - Lavoro con la famiglia
 - Rete di supporto
- Collaborazione tra figure educative

